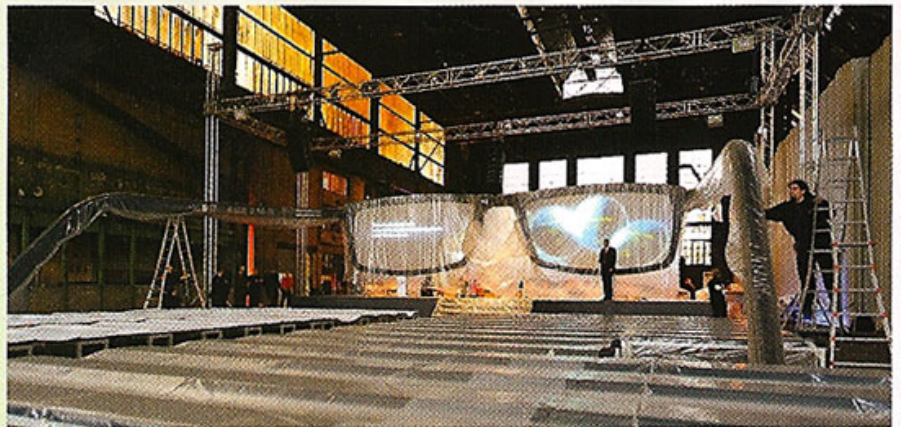
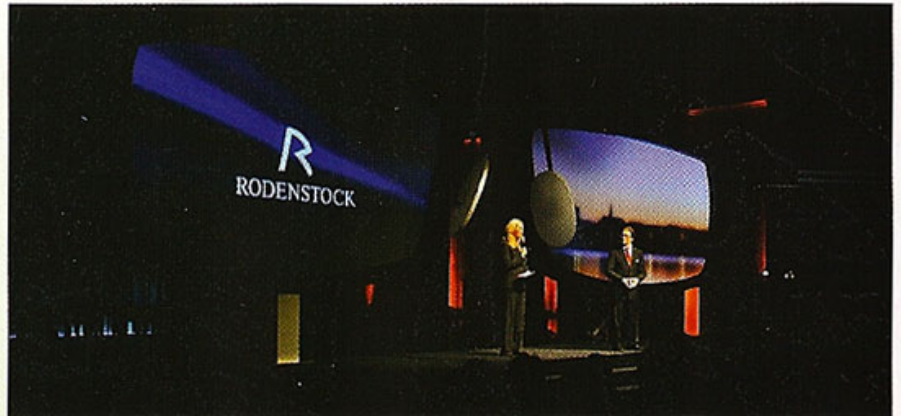


Von wegen rosarote Brille

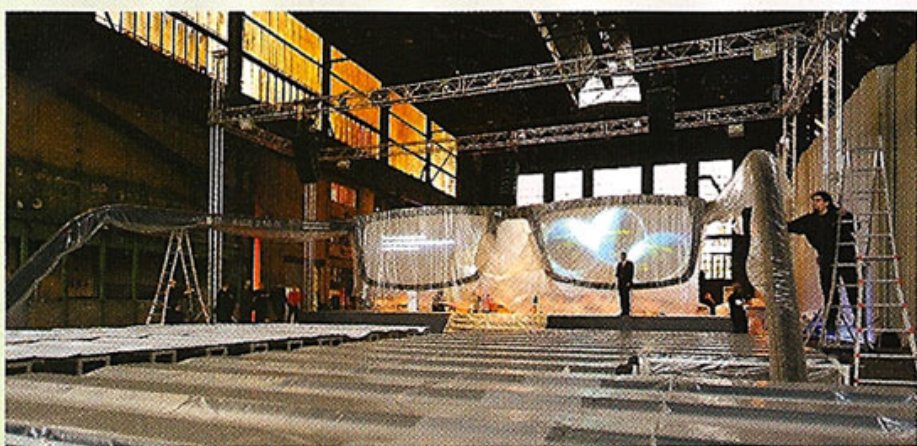
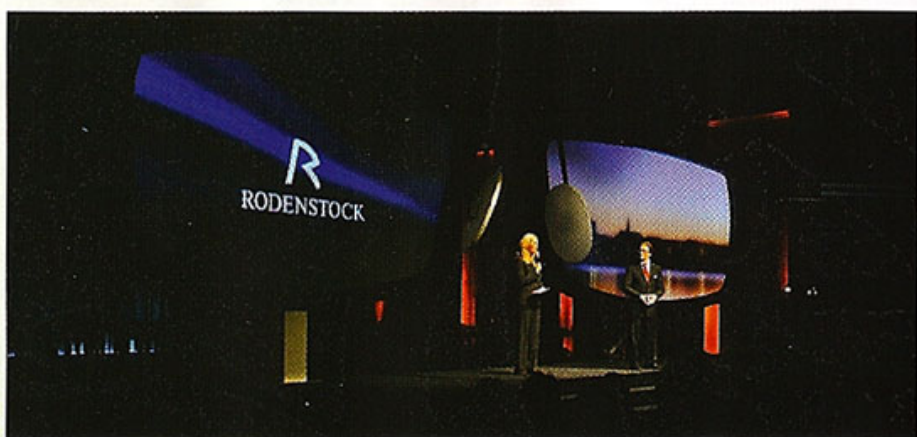
Rodenstock setzte mit der vermutlich größten Brille der Welt Maßstäbe und schickte diese auf eine deutschlandweite Händler-Roadshow, die bislang 1200 von Rodenstock geladenen Augenoptiker erlebten. Das große, ikonographische Objekt, komplett aus Aluminium gefertigt, setzt als 100:1 Nachbau einer Originalfassung des Münchner Herstellers nicht nur messebaulich Maßstäbe. Knapp eine Tonne schwer, 12,50 Meter breit, 4 Meter hoch, mit Bügeln, die mehr als 14 Meter in den Raum ragen. Die enorme Größe ist jedoch kein Selbstzweck. Die Brille dient vielmehr als Raumgestaltungselement und Projektionsfläche für Fachvorträge und Unterhaltung. Sie verwandelt Stimmung und Atmosphäre der Events, dient als Raumteiler und umklammert das Auditorium. Die Roadshow, konzeptioniert und umgesetzt von The Companies aus München, führt durch insgesamt zwölf Städte und wird rund 5000 Handelspartner mit den Produktbotschaften des Brillenglas- und Fassungs-Herstellers vertraut machen. Beteiligte Partner sind Zeeh Design (Messebau), Roger Katholing (Brille),



Fotos: Michael Namberger / Matthias Kindler

Georg Veit (Lichtdesign, Ton), Broich Premium Catering, Second Unit/stereolize it (Bespielung Fachvorträge) und Giraffentoast (Bespielung Unterhaltung). Der Eintrag ins Guinness Buch der Rekorde ist beantragt. *ank*
Agentur: The Companies, München

Talk about rose-tinted spectacles



Fotos: Michael Namberger / Matthias Kindler

Rodenstock is raising the bar with what is presumably the biggest pair of glasses in the world, sending them on a dealer road show throughout Germany. Made entirely of aluminium, the outsize iconographic object, a 100:1 replica of original spectacle

frames from the Munich-based manufacturer, not only sets a benchmark in exhibit building. Weighing nearly a ton, it is 12.50 wide, 4 metres high, and its sidepieces extend more than 14 metres. Size may certainly matter, but it is not an end in itself. Instead, the frame serves as a room design element and projection area for specialist presentations and entertainment. It transforms the mood and atmosphere of the events, acts as a room divider and embraces the auditorium. Designed and realised by The Companies from Munich, the road show travels through a total of twelve cities and will introduce some 5,000 commercial partners to the product messages from the lens and spectacle frame maker. The partners involved are Zeeh Design (exhibition construction), Roger Katholing (spectacles), Georg Veit (light design, sound), Broich Premium Catering, Second Unit/stereolize it (audiovisuals for presentations) and Giraffentoast (entertainment audiovisuals). An application has been made for entry in the Guinness Book of records. *ank*

Agency: The Companies, Munich